

Научные исследования кафедры СДМ

- На кафедре СДМ ЯГТУ готовятся инженеры с уклоном в проведение научно-исследовательских и опытно-конструкторских работ (НИОКР), очень востребованных в промышленности.
- Ежегодно на кафедре СДМ выполняется большой объем научно-исследовательских и прикладных работ, в которых, наряду с преподавателями, активно участвуют и студенты.
- По результатам исследований студенты, совместно с преподавателями кафедры, публикуют статьи в журналах и сборниках трудов конференций всероссийского и международного уровней.
- Исследования проводятся по актуальным проблемам с использованием современного измерительного оборудования и программного обеспечения.

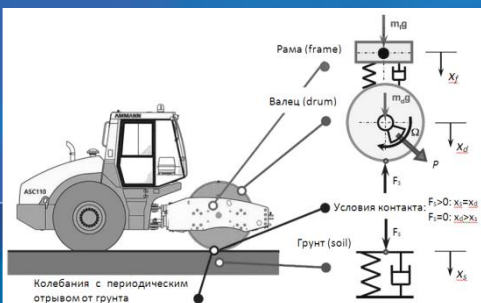
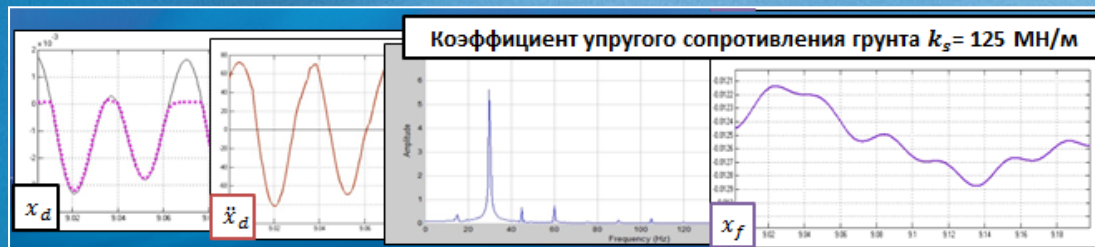
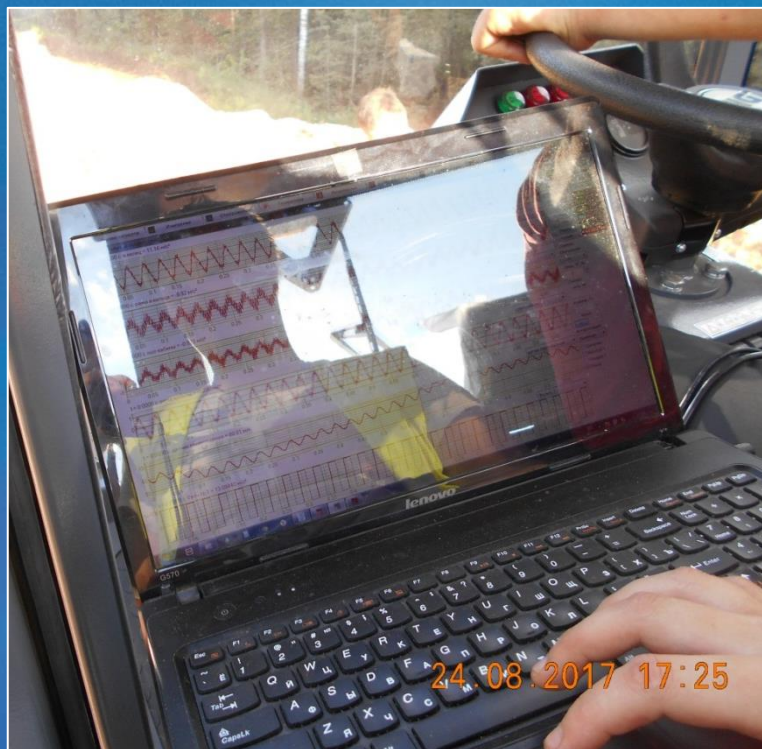
Научные исследования кафедры СДМ

- Исследование уплотнения грунтов виброкатками (доценты И.С. Тюремнов, Е.К. Чабуткин, А.С. Морев).



Научные исследования кафедры СДМ

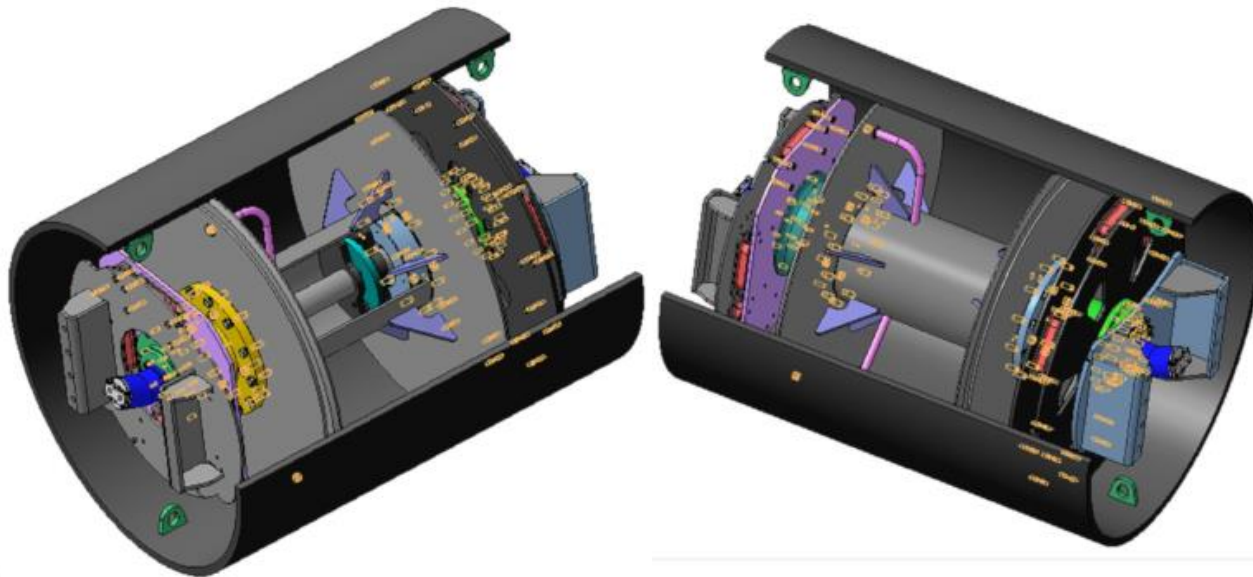
- Исследование уплотнения грунтов виброкатками (доценты И.С. Тюремнов, Е.К. Чабуткин, А.С. Морев).



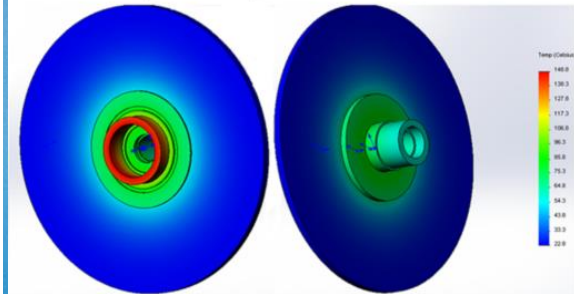
[Видео...](#)

Научные исследования кафедры СДМ⁴

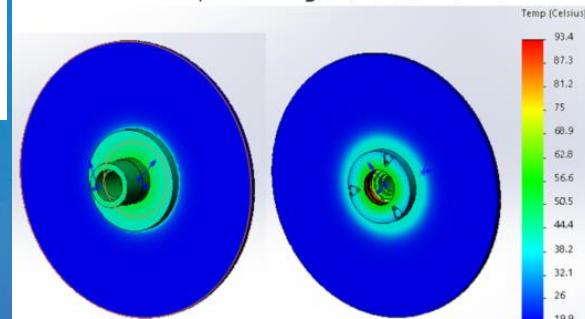
- Модернизация виброкатков (фрагмент студенческого проекта: 3D-модель, тепловой и прочностной анализ)



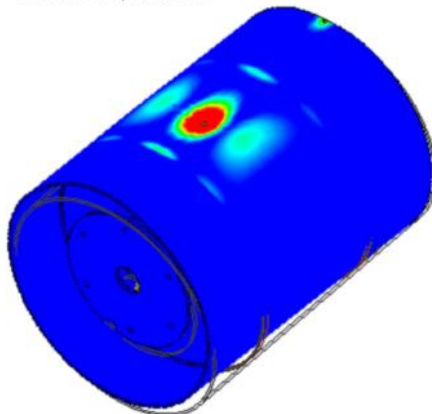
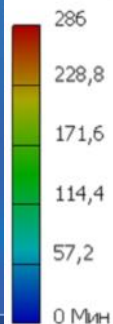
До модернизации
Открытая ступица ($T_{max} = 148,8 \text{ } ^\circ\text{C}$)



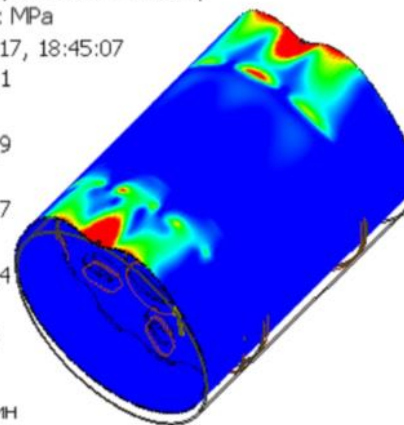
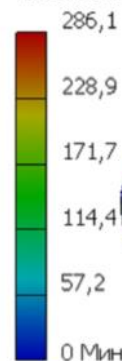
После модернизации
Открытая ступица ($T_{max} = 93,4 \text{ } ^\circ\text{C}$)



Тип: Напряжение по Мизесу
Единица: МПа
19.05.2017, 20:56:19

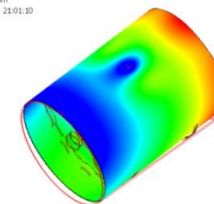


Тип: Напряжение по Мизесу
Единица: МПа
21.05.2017, 18:45:07

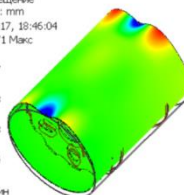


Смещения, мм (лист 25 мм)

Тип: Смещение
Единица: мм
19.05.2017, 21:01:30
6,574

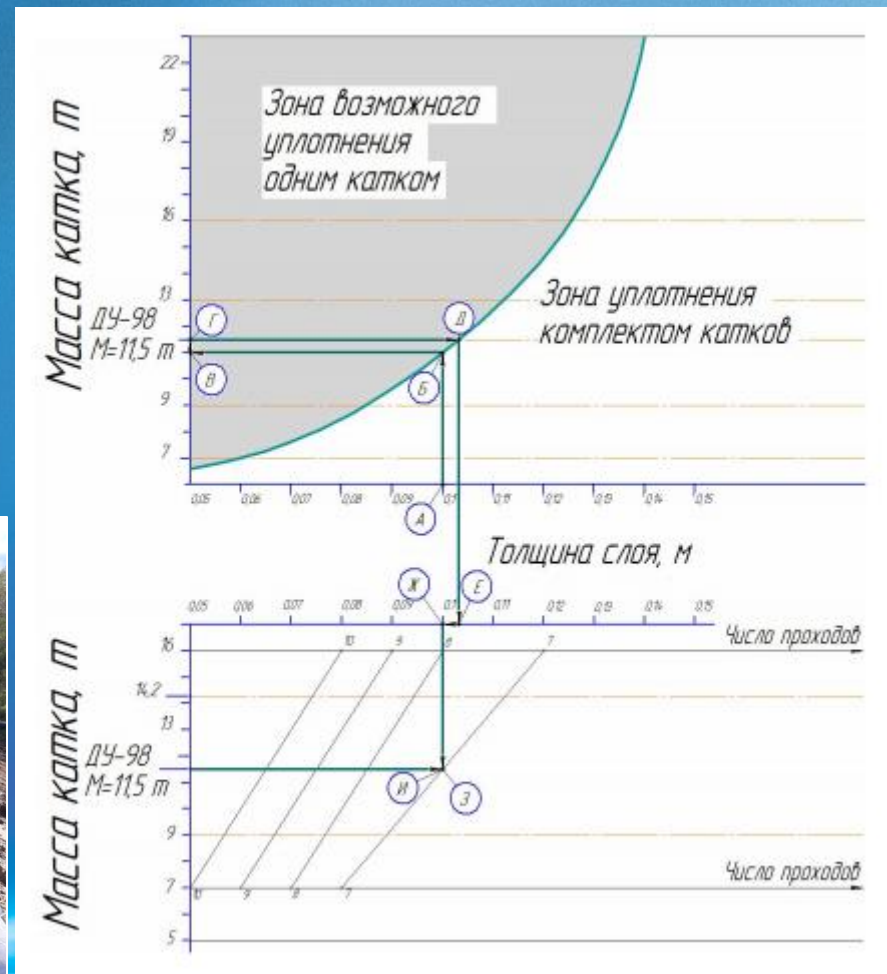


Тип: Смещение
Единица: мм
21.05.2017, 18:46:04
11,71 Макс



Научные исследования кафедры СДМ

- Исследование уплотнения асфальтобетонных смесей виброкатками (доценты Е.К. Чабуткин, Ю.Г. Попов).

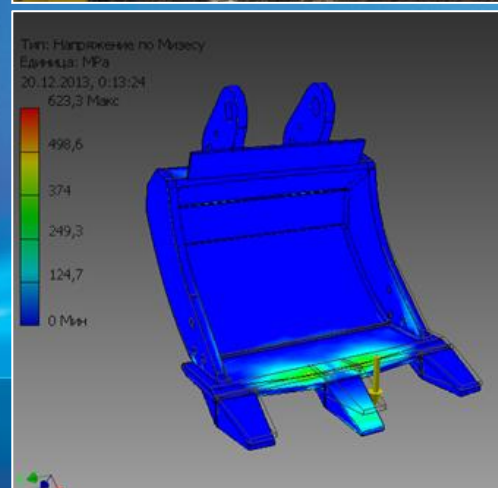


Научные исследования кафедры СДМ

- Исследование и разработка перспективных рабочих органов экскаваторов и бульдозеров (доценты *Е.В. Курилов, Д.И. Трошин*).

[Видео базовый ковш...](#)

[Видео новый ковш...](#)



Научные исследования кафедры СДМ

- Исследования и разработка оборудования для резания и разрушения прочных материалов (доцент Д.В. Фурманов).

[Видео: дисковый нож...](#)

[Видео: мульчер \(с 3.30\)...](#)



Научные исследования кафедры СДМ

- Исследования и разработка оборудования для резания и разрушения прочных материалов (доцент Д.В. Фурманов).

[Видео:
бетонолом](#)

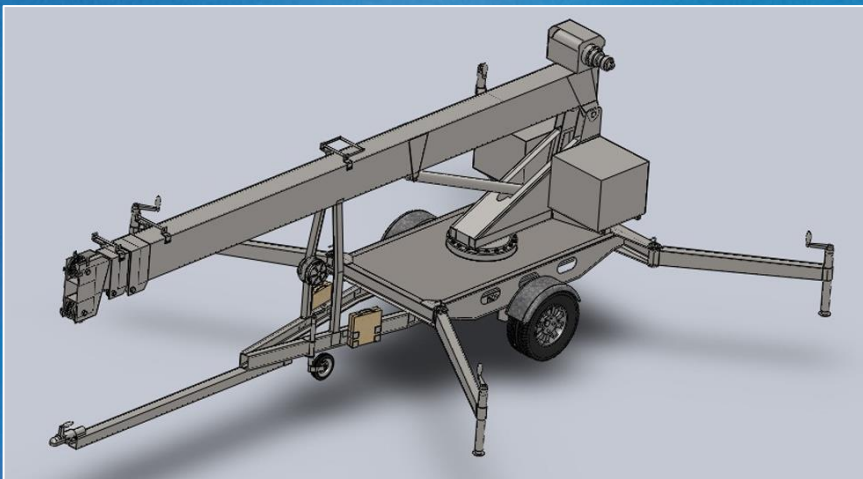


[Видео:
сваерезка](#)



Научные исследования кафедры СДМ

- Разработка и испытание грузоподъемного оборудования (доцент А.Ю. Прусов).



Научные исследования кафедры СДМ

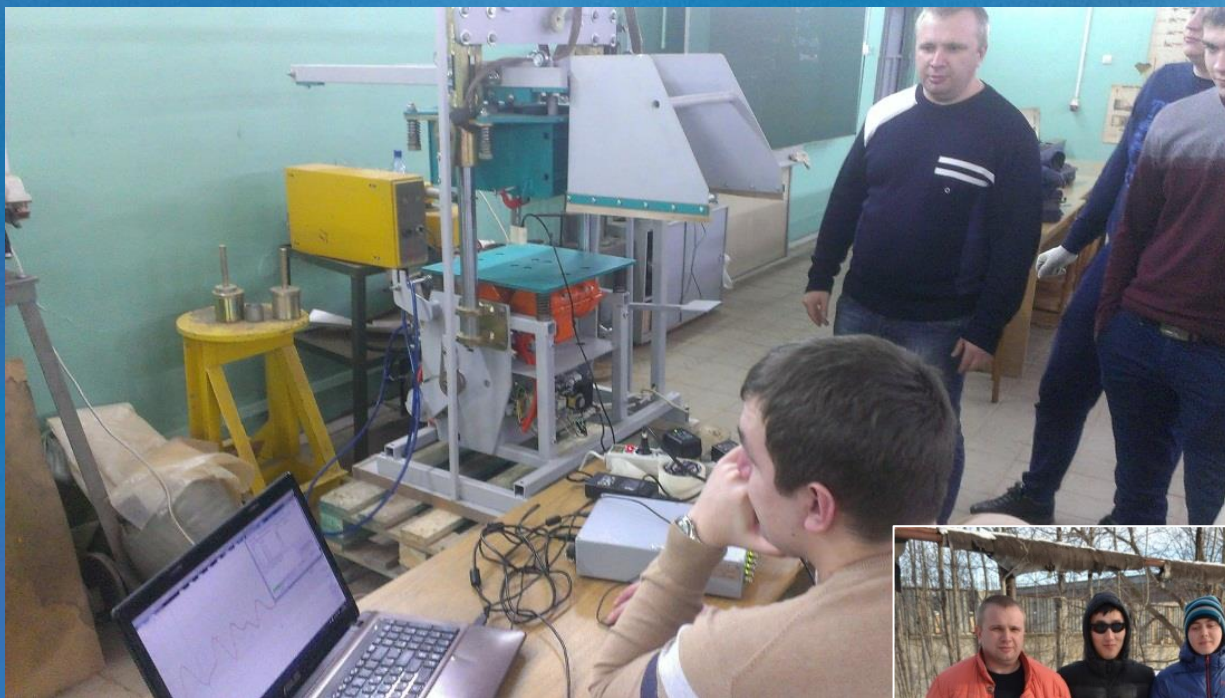
- Разработка и испытание специального оборудования.



Видео: подъемник...

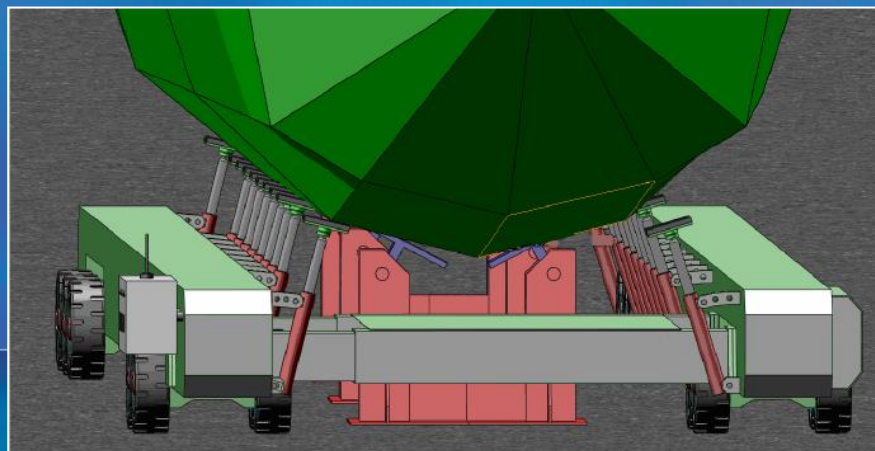
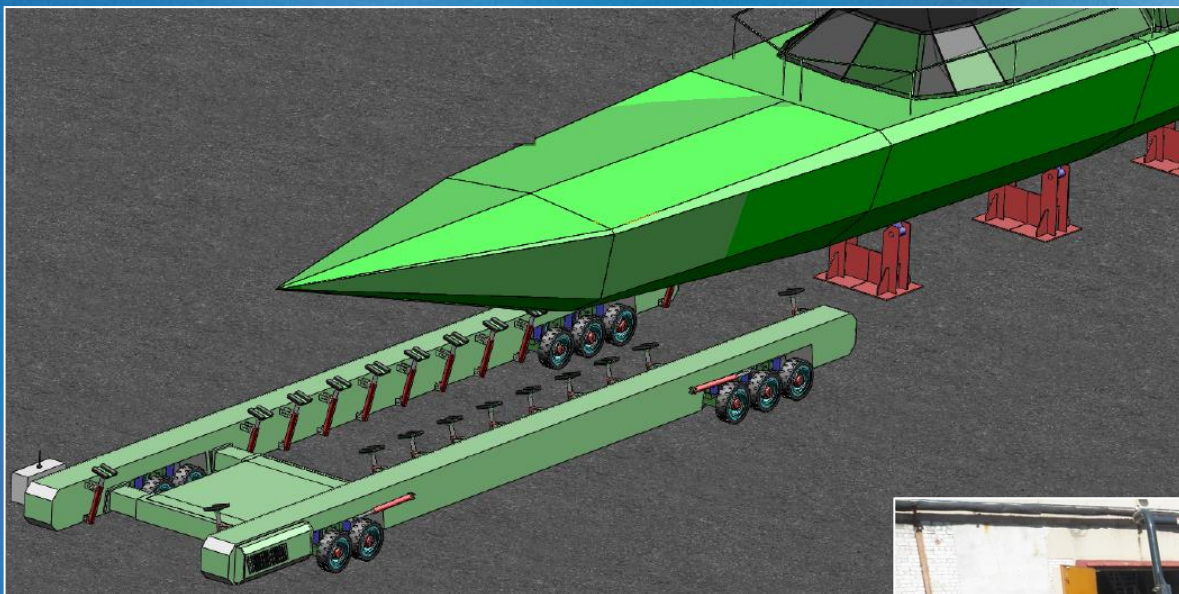


Видео: Исследование различных способов торможения оборудования для формования стеновых блоков...



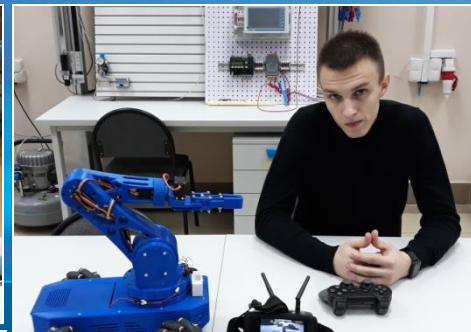
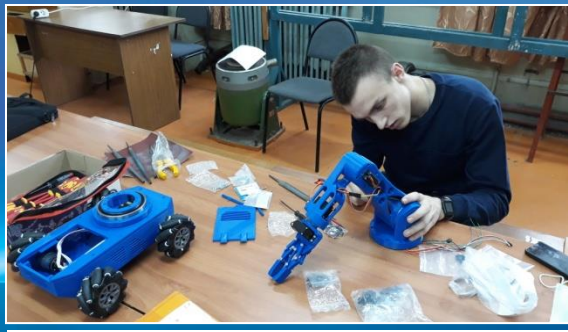
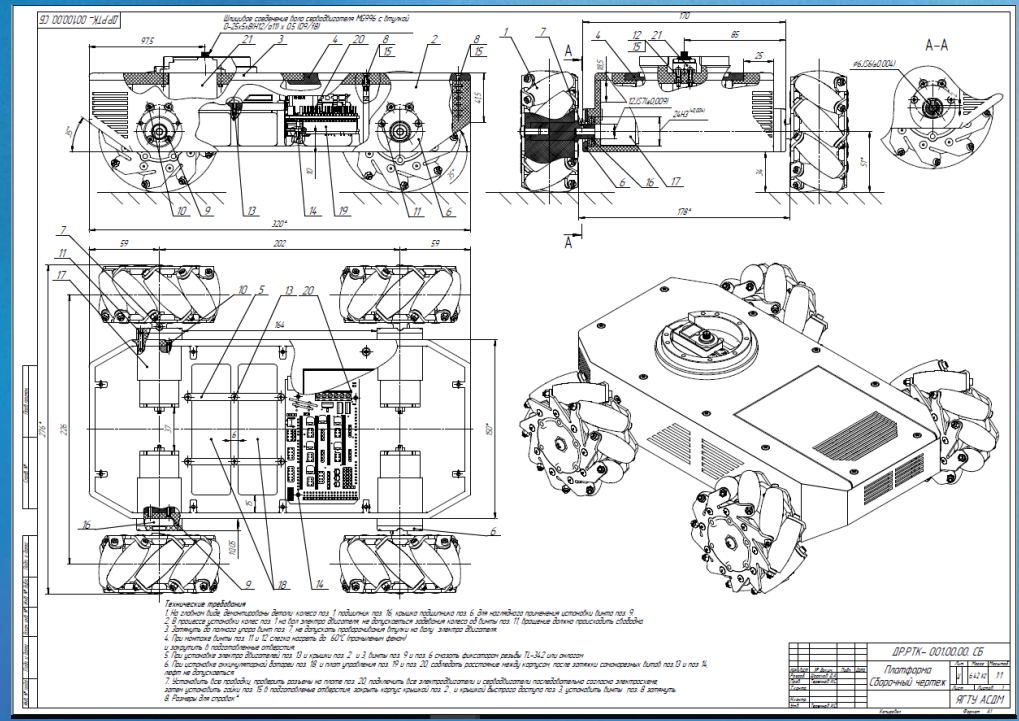
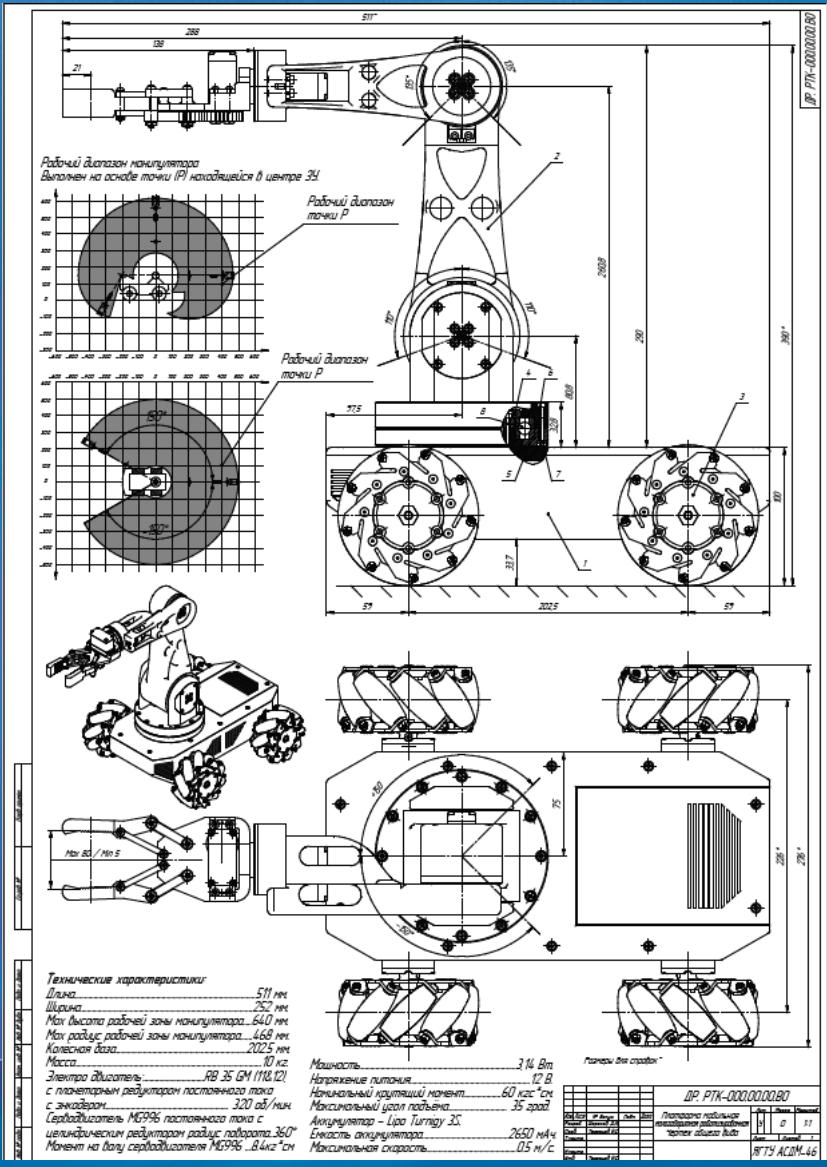
Научно-исследовательская работа студентов

- Разработка и испытание специального оборудования.



Научно-исследовательская работа студентов

Автоматизация и роботизация СДМ (фрагмент студенческого проекта 2020 г.).



Видео: платформа СДМ...

Научно-исследовательская работа студентов

- Участие студентов кафедры СДМ в ежегодной Всероссийской научно-технической конференции студентов, магистрантов и аспирантов с международным участием, проводимой ЯГТУ.



Открытые лекции и семинары

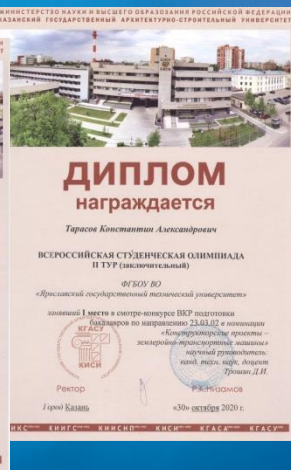
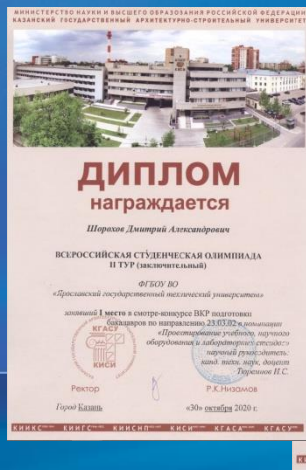
- Открытые лекции по актуальным проблемам науки и техники.
- Открытые семинары представителей промышленности.



Участие в конкурсах и грантах

Победители Всероссийских конкурсов ВКР (выпускных квалификационных работ):

В 2020 году: 10 дипломов (в 2019 году 13 дипломов).



Спасибо за внимание!

С некоторыми новостями и интересными событиями можно ознакомиться на странице кафедры СДМ ЯГТУ в соцсетях [ВКонтакте](#) и [Фейсбук](#).